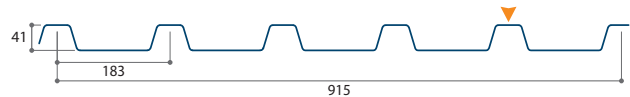
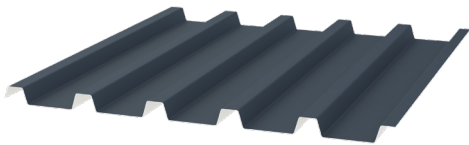


## Dachprofile

# JID 40-183-915 DACH

### JID - JIDH

Das JID 40-183-915 ist ein trapezförmiges Dachprofil aus Stahl, das für strukturelle Festigkeit und Zuverlässigkeit bei leichten Dachkonstruktionen entwickelt wurde. Dieses Modell aus feuerverzinktem Stahl gewährleistet Robustheit in anspruchsvollen Umgebungen. Es wird in Deutschland hergestellt und ist in verschiedenen Längen und Materialstärken erhältlich, sodass es flexibel in unterschiedlichen Bauprojekten eingesetzt werden kann.



Artikel	Nennstärke (mm)	Gewicht (kg/m <sup>2</sup> )
1538	0,50	5,36
1538	0,63	6,76
1538	0,75	8,04
1538	0,88	9,44
1538	1,00	10,72

## Technische Informationen

Standardlänge	von 2000 mm ab 13000 mm
Baubreite	915 mm
Metalltyp	Stahl S320 GD
Beschichtung	Essential (25 µ), Ultra 60, Ultra 75, HPS 200 Ultra® nach Farbkarte MR101_Colorflow
Zubehör	Lichtplatten (Polycarbonat), Kantteile, Zahnbleche, Schrauben (Holz, Metall, Überlappungsschraube), Kalotten, Profulfüller, siehe Broschüre MR036_Zubehör

## Bezugsnormen

Feuerverzinkter Stahl	EN 10346:2015 / EN1090-4:2018 - Toleranzen laut EN 10143:2006
Vorlackierung	EN 10169:2022 / EN1090-4:2018
Toleranzen	EN 1090-4:2018 (Geometrie)
Statische Berechnungen	EN 1993-1-3:2006

## Technische Möglichkeiten

	JID	JIDH
Anti-Tropf	ja*	ja
Vliesrückschnitt	nein	nein

\* Flächengewicht 110 g/m<sup>2</sup>, Wasseraufnahme bei 45° Dachneigung 800 g/m<sup>2</sup>

- + **Robuste und zuverlässige Konstruktion;** für leichte Dachkonstruktionen entwickelt
- + **Trapezförmiges Stahlprofil;** für verbesserte strukturelle Stabilität
- + **Feuerverzinkter Stahl;** gewährleistet langfristige Beständigkeit gegen Witterungseinflüsse
- + **Hergestellt in Deutschland;** erfüllt hohe Fertigungsstandards
- + **In verschiedenen Längen und Stärken erhältlich;** an unterschiedliche Bauanforderungen anpassbar
- + **Optimiert für sichere Dächer;** gewährleistet dauerhafte strukturelle Integrität
- + **Kompatibel mit Zubehör;** ermöglicht eine einfache und effiziente Montage
- +

Um sicherzustellen, dass Sie über die neueste Version verfügen, laden Sie bitte die neueste Version von unserer Website herunter: [Hier klicken](#)  
Aus diesem Dokument können keine Rechte abgeleitet werden. Änderungen, Satz- und Druckfehler vorbehalten.

Oder scannen Sie den QR-Code::



**Andrückende Belastung**

DIN EN 1993-1-3

Stützweite (m)	Dicke (mm)	1,00	1,20	1,40	1,60	1,80	2,00	2,20	2,40	2,60	2,80	3,00	3,20	3,40	3,60	3,80	4,00	4,20
Einfeld	0,63	9,34	6,49	4,77	3,65	2,88	2,34	1,93	1,49	1,17								
	0,75	12,08	8,39	6,16	4,72	3,73	3,02	2,46	1,90	1,49	1,19							
	0,88	15,24	10,58	7,77	5,95	4,70	3,81	3,04	2,34	1,84	1,47	1,20						
	1,00	18,29	12,70	9,33	7,14	5,64	4,57	3,47	2,67	2,10	1,68	1,37	1,13					
Zweifeld	0,63	9,30	6,49	4,77	3,65	2,88	2,34	1,93	1,62	1,38	1,19	1,04						
	0,75	12,08	8,39	6,16	4,72	3,73	3,02	2,50	2,10	1,79	1,54	1,34	1,18	1,04				
	0,88	15,24	10,58	7,77	5,95	4,70	3,81	3,15	2,65	2,25	1,94	1,69	1,49	1,32	1,18	1,06		
	1,00	18,29	12,70	9,33	7,14	5,64	4,57	3,78	3,18	2,71	2,33	2,03	1,79	1,58	1,41	1,27	1,14	1,04
Dreifeld	0,63	9,34	6,49	4,77	3,65	2,88	2,40	2,04	1,75	1,52	1,34	1,18	1,05					
	0,75	12,08	8,39	6,16	4,72	3,86	3,22	2,73	2,35	2,04	1,79	1,58	1,40	1,24	1,06			
	0,88	15,24	10,58	7,77	6,19	5,07	4,23	3,58	3,08	2,67	2,34	2,07	1,82	1,56	1,31	1,11		
	1,00	18,29	12,70	9,53	7,62	6,24	5,20	4,40	3,78	3,28	2,87	2,51	2,13	1,78	1,50	1,27	1,09	

Durchbiegungsbeschränkung  $f \leq L/150$  - Zwischenauflegerbreite  $b \geq 100$  mm - Endauflegerbreite  $a \geq 40$  mm

**Abhebende Belastung**

DIN EN 1993-1-3

Stützweite (m)	Dicke (mm)	1,00	1,20	1,40	1,60	1,80	2,00	2,20	2,40	2,60	2,80	3,00	3,20	3,40	3,60	3,80	4,00	4,20
Einfeld	0,63	8,68	6,03	4,43	3,39	2,55	1,86	1,40	1,08	0,85	0,68	0,55	0,45	0,38	0,32			
	0,75	11,48	7,97	5,86	4,48	3,25	2,37	1,78	1,37	1,08	0,86	0,70	0,58	0,48	0,41	0,35	0,30	
	0,88	14,88	10,33	7,59	5,77	4,05	2,96	2,22	1,71	1,35	1,08	0,88	0,72	0,60	0,51	0,43	0,37	0,32
	1,00	18,10	12,57	9,24	6,88	4,83	3,52	2,65	2,04	1,60	1,28	1,04	0,86	0,72	0,60	0,51	0,44	0,38
Zweifeld	0,63	5,46	4,16	3,29	2,67	2,21	1,86	1,59	1,38	1,20	1,06	0,94	0,84	0,76	0,68	0,62	0,57	0,49
	0,75	7,39	5,61	4,41	3,57	2,95	2,48	2,12	1,83	1,59	1,40	1,24	1,11	1,00	0,90	0,82	0,72	0,62
	0,88	9,68	7,32	5,75	4,64	3,82	3,21	2,73	2,36	2,05	1,81	1,60	1,43	1,28	1,16	1,05	0,90	0,78
	1,00	11,97	9,03	7,07	5,69	4,69	3,93	3,34	2,88	2,51	2,20	1,95	1,74	1,56	1,41	1,25	1,07	0,93
Dreifeld	0,63	6,49	4,96	3,93	3,20	2,66	2,25	1,92	1,67	1,46	1,28	1,04	0,86	0,72	0,60	0,51	0,44	0,38
	0,75	8,78	6,70	5,29	4,29	3,56	3,00	2,56	2,22	1,94	1,63	1,33	1,09	0,91	0,77	0,65	0,56	0,48
	0,88	11,53	8,76	6,90	5,59	4,62	3,88	3,32	2,86	2,50	2,04	1,66	1,36	1,14	0,96	0,81	0,70	0,60
	1,00	14,28	10,82	8,50	6,87	5,67	4,76	4,06	3,50	3,03	2,43	1,97	1,63	1,36	1,14	0,97	0,83	0,72

Durchbiegungsbeschränkung  $f \leq L/150$

Um sicherzustellen, dass Sie über die neueste Version verfügen, laden Sie bitte die neueste Version von unserer Website herunter: [Hier klicken](#)  
Aus diesem Dokument können keine Rechte abgeleitet werden. Änderungen, Satz- und Druckfehler vorbehalten.

Oder scannen Sie den QR-Code::

