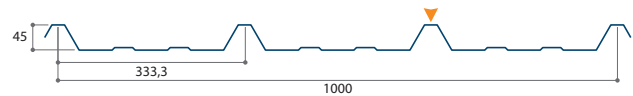
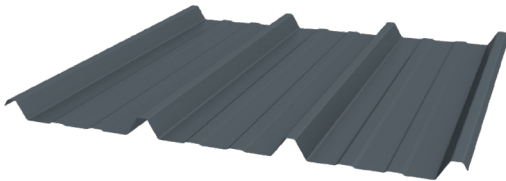


## Dachprofile

# JI 45-333-1000 DACH

JI - JINL - JIDH

Die Metaldachplatte JI 45-333-1000 ist ein leistungsstarkes trapezförmiges Stahlprofil, das für landwirtschaftliche, industrielle und gewerbliche Gebäude entwickelt wurde. Mit seiner verstärkten Struktur bietet es außergewöhnliche Stabilität und Haltbarkeit. Diese leichte Dachplatte ist ideal für Neubauten und Renovierungen und gewährleistet eine einfache und schnelle Installation. Sie ist in verschiedenen Längen und Ausführungen erhältlich und bietet eine vielseitige Lösung für verschiedene Dachprojekte. Darüber hinaus ist die JI 45-333-1000 Metaldachplatte mit der JI Roof 1000-Platte kompatibel, was eine nahtlose Überlappung ermöglicht.



Artikel	Nennstärke (mm)	Gewicht (kg/m <sup>2</sup> )
3	0,50	4,79
3	0,60	5,75
3	0,63	6,03
3	0,70	6,70
3	0,75	7,18

## Technische Informationen

Standardlänge	von 1500 mm ab 13600 mm
Baubreite	1000 mm
Metalltyp	Stahl S280 GD
Beschichtung	Essential (25 µ), Ultra 60, Ultra 75, HPS 200 Ultra® nach Farbkarte MR101_Colorflow
Zubehör	Lichtplatten (Polyester und Polycarbonat), Kanteile, Zahnbleche, Schrauben (Holz, Metall, Überlappungsschraube), Kalotten, Profifüller, siehe Broschüre MR036_Zubehör

## Bezugsnormen

Feuerverzinkter Stahl	EN 10346:2015 - Toleranzen laut EN 10143:2006
Vorlackierung	EN 10169:2022
Toleranzen	EN 508-1:2021 (Geometrie)
Statische Berechnungen	EN 1993-1-3:2006

## Technische Möglichkeiten

	JI	JINL	JIDH
Anti-Tropf	ja (750 g/m <sup>2</sup> –		
NF P 15-203-19)	ja	ja	
Vliesrückschnitt	nein	nein	nein

## Vorteile

- + **Verstärkte Konstruktion** für verbesserte Stabilität und Haltbarkeit;
- + **Leichte Metaldachplatte** für schnelle und einfache Installation;
- + **Vielseitige Anwendungsmöglichkeiten**, ideal für landwirtschaftliche, industrielle und gewerbliche Gebäude;
- + **Erhältlich in verschiedenen Längen und Beschichtungen** für unterschiedliche Projektanforderungen;
- + **Kompatibel mit JI**

Um sicherzustellen, dass Sie über die neueste Version verfügen, laden Sie bitte die neueste Version von unserer Website herunter: [Hier klicken](#)  
Aus diesem Dokument können keine Rechte abgeleitet werden. Änderungen, Satz- und Druckfehler vorbehalten.

Oder scannen Sie den QR-Code: :



 **Andrückende Belastung**

DIN EN 1993-1-3

	Dicke (mm)	1,00	1,20	1,40	1,60	1,80	2,00	2,20	2,40	2,60	2,80	3,00	3,20	3,40	3,60	3,80	4,00	4,20
Einfeld	0,50	2,80	2,27	1,67	1,28	1,01	2,00	2,20	2,40	2,60	2,80	3,00	3,20	3,40	3,60	3,80	4,00	4,20
	0,60	4,16	3,32	2,44	1,87	1,48	1,20											
	0,70	5,65	4,11	3,02	2,31	1,83	1,48	1,22	1,03									
Zweifeld	0,50	2,80	2,27	1,67	1,28	1,01												
	0,60	4,16	3,32	2,44	1,87	1,48	1,20											
	0,70	5,65	4,11	3,02	2,31	1,83	1,48	1,25	1,08									
Dreifeld	0,50	2,80	2,27	1,70	1,39	1,16												
	0,60	4,16	3,32	2,44	1,94	1,62	1,37	1,17	1,02									
	0,70	5,65	4,11	3,08	2,51	2,08	1,76	1,51	1,31	1,15	1,01							

Durchbiegungsbeschränkung  $f \leq L/150$  - Zwischenauflegerbreite  $b \geq 100$  mm - Endauflagerbreite  $a \geq 40$  mm

 **Abhebende Belastung**

DIN EN 1993-1-3

	Dicke (mm)	1,00	1,20	1,40	1,60	1,80	2,00	2,20	2,40	2,60	2,80	3,00	3,20	3,40	3,60	3,80	4,00	4,20
Einfeld	0,50	2,80	2,33	2,00	1,75	1,38	1,12	0,92	0,71	0,56	0,45	0,36	0,30	3,40	3,60	3,80	4,00	4,20
	0,60	4,16	3,46	2,97	2,32	1,83	1,49	1,15	0,88	0,69	0,56	0,45	0,37	0,31				
	0,70	5,65	4,71	3,79	2,90	2,29	1,82	1,37	1,06	0,83	0,66	0,54	0,45	0,37	0,31			
Zweifeld	0,50	1,66	1,28	1,02	0,83	0,70	0,59	0,51	0,44	0,39	0,34	0,31						
	0,60	2,45	1,89	1,50	1,23	1,02	0,87	0,75	0,65	0,57	0,50	0,45	0,40	0,36	0,33	0,30		
	0,70	3,20	2,46	1,95	1,59	1,32	1,12	0,96	0,83	0,73	0,64	0,57	0,51	0,46	0,42	0,38	0,35	0,32
Dreifeld	0,50	1,96	1,52	1,21	1,00	0,83	0,71	0,61	0,53	0,47	0,41	0,37	0,33	0,30				
	0,60	2,89	2,24	1,79	1,47	1,23	1,04	0,90	0,78	0,69	0,61	0,54	0,49	0,44	0,40	0,37	0,33	0,31
	0,70	3,79	2,92	2,32	1,90	1,58	1,34	1,15	1,00	0,88	0,78	0,69	0,62	0,56	0,51	0,46	0,42	0,37

Durchbiegungsbeschränkung  $f \leq L/150$

Um sicherzustellen, dass Sie über die neueste Version verfügen, laden Sie bitte die neueste Version von unserer Website herunter: [Hier klicken](#)  
Aus diesem Dokument können keine Rechte abgeleitet werden. Änderungen, Satz- und Druckfehler vorbehalten.

Oder scannen Sie den QR-Code::

